

Vito

Фургон и Mixto



Mercedes-Benz
Vans. Born to run.

Vito: ХОЧЕТ, МОЖЕТ, ДЕЛАЕТ

Вы всегда готовы к действию? Преданы своему делу? Любите решать новые задачи? Тогда Вы заслуживаете специального, как будто созданного для Вас автомобиля – Vito. Этот автомобиль будет поддерживать Вас во всех начинаниях с принципиальным отличием, демонстрируя при этом свою универсальность, безопасность, экономичность и качество. Этот малотоннажный автомобиль – результат работы опытных специалистов в сфере коммерческих автомобилей.

Vito всегда готов к эксплуатации, обладает гибкими возможностями использования, отличается комфортом и надежным качеством «Мерседес-Бенц». С расходом топлива до 5,7 л на 100 км¹ он экономичнее всех своих предшественников и каждый пройденный им километр упорно ведет Вас к успеху. Обширная сеть сервисных служб «Мерседес-Бенц» с индивидуальным обслуживанием обеспечивает сохранение стоимости и продление срока безотказной службы Вашего Vito. Доверьте проведение технического обслуживания и ремонтных работ тем, кто знает Ваш автомобиль до последнего винтика: Официальной станции технического обслуживания «Мерседес-Бенц». А для того чтобы путь к Вашим целям был безопасным, автомобиль оборудован многочисленными инновационными вспомогательными системами и системами безопасности, такими как, например, ATTENTION ASSIST и система противодействия боковому ветру – самыми эффективными в отношении безопасности системами в базовой комплектации. Vito предлагается с передним, задним или полным приводом. Выберите себе модификацию, максимально подходящую для Ваших целей. Vito в любой из модификаций не боится ни трудных условий, ни трудных задач.

¹ Vito 116 CDI, с удлиненным кузовом, пакетом BlueEFFICIENCY, серийной механической коробкой передач и допуском в качестве грузового автомобиля. Выбросы CO₂: 149 г/км. Приведено среднее значение. Vito 116 BlueEFFICIENCY не поставляется в Россию.









Содержание

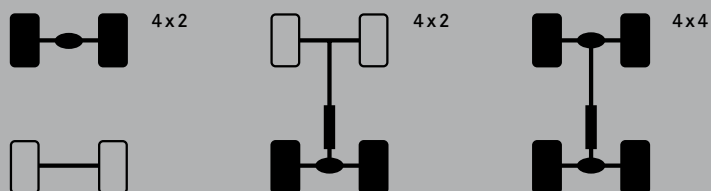
Vito	2	Двигатели и трансмиссия	28
Ходовая часть и концепции привода	6	Комплектация	29
Полный привод	8	Лакокрасочные покрытия и обивка сидений	29
Надежность	10	Базовая и дополнительная комплектация	30
Экономичность	12	Оригинальные аксессуары	35
Безопасность	14	Сервис и финансовые услуги	36
Кабина	16	Технические характеристики	40
Функциональность и загрузка	18	Расход топлива и выбросы CO ₂	44
Грузовой отсек	20	Пробная поездка	46
Фургон	20		
Mixto	22		
Специальные автомобили/Варианты кузовов и оборудования	24		
Обзор главных особенностей Vito	26		

На иллюстрации изображен в том числе и Vito Tourer BASE. Дальнейшую информацию об этом автомобиле Вы найдете в брошюре о Vito Tourer.

Полный вперед с тремя вариантами привода!

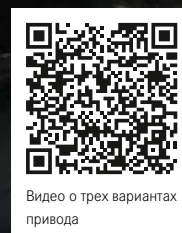
Доехать может любой. А наш девиз: «Двигаться дальше!» Благодаря возможности выбора между тремя вариантами привода – передним, задним или полным – Vito стал первым малотоннажным автомобилем в своем классе, полностью отвечающим Вашим индивидуальным потребностям как в городских, так и в междугородних перевозках. Оснащение серийным электромеханическим гидроусилителем рулевого управления и опциональной 7-ступенчатой автоматической коробкой передач 7G-TRONIC PLUS¹ обеспечивает эффективность, ходовые качества и комфорт движения на уровне легковых автомобилей.

Серийная 6-ступенчатая механическая коробка передач также обеспечивает оптимальный баланс между эффективностью и расходом топлива. Независимо от того, какой вариант привода Вы выберете, Vito с комфортабельной настройкой ходовой части и независимой подвеской колес доставит Вас к цели по дорогам, до которых другие просто не доезжают.



Vito – первый малотоннажный автомобиль в своем классе, предлагаемый с тремя вариантами привода: передним, задним и полным.

¹ Предлагается для моделей с задним и полным приводом.









Уверен в себе. В любых условиях. Vito 4 x 4

Оптимальное тяговое усилие в сложных дорожных условиях: постоянный полный привод 4x4 повышает динамику движения и улучшает ходовые качества, особенно в сложных дорожных условиях. Распределение усилия между передним и задним мостом производится в соотношении 45 : 55. На скользкой дороге колеса с недостаточным тяговым усилием притормаживаются с помощью электронной системы управления тяговым усилием 4ETS. Одновременно с этим тяговый момент передается на колеса с хорошим сцеплением с грунтом.

Благодаря оптимизированной системе контроля тягового усилия и прекрасной динамической устойчивости Vito 4x4 при любых дорожных условиях надежно и комфортно доставит в пункт назначения как пассажиров, так и грузы. Vito 4x4 прекрасно приспособлен к эксплуатации в сложной рабочей обстановке. Например, благодаря низкой погрузочной высоте облегчается его погрузка и разгрузка.

СКВОЗЬ ОГОНЬ И ВОДУ

Vito не оставит Вас в беде. Выбрав его, Вы выбираете мощь и качество, ведь именно этого Вы по праву можете ожидать от коммерческого автомобиля «Мерседес-Бенц». Vito как настоящий трудоголик будет Вашей надежной опорой, и в этом заключается его принципиальное отличие. Полностью оцинкованный кузов надежно защищает автомобиль от повреждений и обеспечивает максимально высокую остаточную стоимость на вторичном рынке даже спустя годы. Кроме того, Ваши расходы на техобслуживание и ремонт будут низкими. Прежде чем стать Вашим надежным спутником, автомобиль был основательно испытан нашими инженерами на качество и безопасность, чтобы в очередной раз подтвердить ставшие нарицательными надежность и долговечность автомобиля марки «Мерседес-Бенц». Vito соответствует данному высокому уровню качества – до мельчайших деталей.









Чудеса экономичности: до 5,7 л на 100 км¹

Благодаря экономичным двигателям и инновационным технологиям BlueEFFICIENCY Vito демонстрирует низкие показатели выбросов загрязняющих веществ, а также помогает Вам экономно достичь поставленные цели. Благодаря сочетанию технологических новшеств с дополнительными мерами по снижению расхода топлива минимальный расход снижен в среднем на 20% и составляет лишь 5,7 л на 100 км¹. Это самый экономичный Vito среди всех своих предшественников. Длинные межсервисные интервалы до 40000 км⁴ дополнительно повышают экономичность Вашего Vito.

Пакет BlueEFFICIENCY² сокращает расход топлива и выбросы CO₂ с помощью следующих мер:

Автоматический пуск и выключение двигателя временно выключает двигатель во время остановки автомобиля

Генератор Fuel Efficiency улучшает КПД

Система управления работой генератора с зависящим от нагрузок регулированием, при котором аккумуляторная батарея автомобиля заряжается преимущественно в режиме холостого хода и во время торможения³

Используется трансмиссионное масло Fuel Efficiency для 6-ступенчатой механической коробки передач³

¹ Vito 116 CDI, с удлиненным кузовом, пакетом BlueEFFICIENCY, серийной механической коробкой передач и допуском в качестве грузового автомобиля. Выбросы CO₂: 149 г/км. Приведено среднее значение. ² Базовая комплектация в Vito 119 BlueTEC, а также в автомобилях с автоматической коробкой передач и допуском в качестве легкового автомобиля. ³ Базовая комплектация в автомобилях с 6-ступенчатой механической коробкой передач и допуском в качестве легкового автомобиля. ⁴ Указанный межсервисный интервал действует не во всех странах.

Безопасный путь к цели

Vito наглядно демонстрирует его. Благодаря инновационным системам безопасности он не только повышает безопасность Вас, Ваших пассажиров и сохранность Ваших грузов, но и заботится о других участниках движения. Уже в базовой комплектации он оснащен такими инновационными системами, как система противодействия боковому ветру, ATTENTION ASSIST и электронная система стабилизации движения ADAPTIVE ESP® новейшего поколения. Он первый автомобиль в своем классе, который комплектуется опциональной системой COLLISION PREVENTION ASSIST, постоянно контролирующей расстояние до едущего впереди автомобиля и предупреждающей Вас с помощью акустического и визуального сигнала о возможном столкновении. Кроме того, типичную для «Мерседес-Бенц» образцовую защиту пассажиров и водителя обеспечат шесть подушек безопасности¹, среди них опциональные оконные и боковые подушки для защиты грудной клетки и таза водителя и переднего пассажира.

Инновационной является также наклейка со специальным QR-кодом на стойке В. Сосканировав код, спасательные службы напрямую получают карту экстренной помощи для Вашего автомобиля.

Комплектация системами безопасности легко расширяется за счет индивидуального выбора из широкого ассортимента инновационных систем безопасности², задающих новые масштабы и помогающих безопасно достигать поставленные цели.

	Пакет вспомогательных систем	Пакет контроля полосы движения
COLLISION PREVENTION ASSIST	•	–
Система удержания полосы движения	•	•
Система мониторинга «мертвых зон»	•	•

¹ Серийные подушки безопасности водителя и переднего пассажира. ² См. стр. 32 и сайт www.mercedes-benz.ru



05

04

03

01

Система **COLLISION PREVENTION ASSIST** сочетает в себе сигнализацию сокращения дистанции, предупреждение о столкновении и систему экстренного торможения **BAS PRO**.

02

Система удержания полосы движения помогает избежать аварии в результате ненамеренного отклонения от полосы движения.

03

Система мониторинга «мертвых зон» помогает избежать аварий при смене полосы движения, например, на автострадах.

04

Видеокамера заднего вида фотореалистично отображает окружение и направление движения автомобиля с помощью динамических линий.

05

Светодиодная система освещения **Intelligent Light System** регулирует освещение в зависимости от состояния дороги, а также погодных и внешних световых условий.

06

Серийная система противодействия боковому ветру помогает избежать внезапного отклонения от полосы движения при порывистом боковом ветре.





Устройтесь поудобнее и получите удовольствие

Поговорим о приятных сторонах Вашей работы. Их обеспечат различные системы информации и коммуникации со слотом для карт памяти SD и разъемом USB, практичное multifunctionальное рулевое колесо с бортовым компьютером¹ или, например, серийный электромеханический гидроусилитель рулевого управления. Vito впечатляет функциональным салоном и высоким комфортом движения. Интерьер отличается просторным дизайном, высококачественными материалами, высокой эргономичностью – всем необходимым для эффективной работы. Любое дело требует порядка, поэтому мы оборудовали Vito большим количеством практичных вещевых ящиков.

Обширная комплектация²:

Трехспицевое multifunctionальное рулевое колесо с бортовым компьютером

Хром-пакет «Интерьер»: хромированные планки на панели приборов и в обивке дверей

Двухместное сиденье переднего пассажира

Практичные вещевые отсеки и отделения

Кондиционер TEMPATIC

Системы информации и коммуникации, например, опциональные системы Audio 10, Audio 15 и навигационная система Becker® MAP PILOT (предлагается только в сочетании с Audio 15)

Система обогрева сидений водителя и пассажира

Система TEMPOMAT

Регулируемая колонка рулевого управления

¹ Предлагается опционально. ² Частично дополнительная комплектация.





Увеличенная на 120 кг¹ полезная нагрузка

В Vito всегда найдется достаточно места для необходимых Вам вещей, и даже больше. В цифрах это выражается в увеличенной по сравнению с предыдущим модельным рядом на 120 кг¹ полезной нагрузке при длине загрузки до 3 м². А благодаря максимальной грузоподъемности в 1369 кг он занимает одну из ведущих позиций среди 3,2-тонных автомобилей. Но это еще не все. Возможность выбора кузова в трех вариантах длины и двух вариантах колесной базы, гибкая система фиксации и крепления грузов и практичные перегородки открывают широкие пути индивидуализации и специализации автомобиля для профессиональной транспортировки грузов.

Ведь не все задачи одинаковы. Особенно, когда помимо грузов Вам необходимо перевозить и людей. Vito Mixto идеально подходит для этого. Благодаря частичному остеклению, удобной зоне посадки и вариативной компоновке сидений для размещения до шести человек функциональность сочетается в нем с комфортом. А при необходимости Вы с помощью нескольких приемов можете без труда демонтировать задний ряд сидений (опция).

Кстати, большие дверные проемы и низкая погрузочная высота в Vito помогут Вам играючи справиться даже с самыми сложными задачами, обеспечивая комфорт, эффективность и безопасность при погрузке и разгрузке.

¹ Действительно для Vito 109 CDI и Vito 111 CDI с полной нормативной массой 3050 кг. ² Действительно для Vito со сверхдлинным кузовом.

Объем грузового отсека – весомый аргумент в пользу фургона Vito

Фургон Vito прекрасно приспособлен к большим нагрузкам. Он с большим профессионализмом справится с поставленными задачами и станет репрезентантом Вашей фирмы. Его специализация – вместиение грузов. Он сможет принять их столько, сколько будет необходимо.

При длине грузового отсека до 3061 мм и максимальном объеме грузового отсека 6,9 м³ фургон Vito вмещает до 1064 кг, а при увеличении полной нормативной массы до 3,2 т – даже 1369 кг (с задним приводом). Однако это не самое главное: большие дверные проемы и низкая погрузочная высота фургона Vito способствуют очень простой загрузке.

При оборудовании опциональной сдвижной дверью слева появляется возможность доступа в салон с трех сторон, например, для загрузки трех европоддонов. Направляющие для крепления грузов в полу грузового отсека и крепежные рейки на боковой стенке обеспечивают вариативность и надежность при креплении грузов.

Максимальная площадь загрузки в компактной версии составляет 3,97 м², в удлиненной версии – 4,38 м² и 4,76 м² – в сверхдлинной версии

Максимальная длина загрузки в компактной версии составляет 2586 мм, в удлиненной версии – 2831 мм, а в сверхдлинной версии – 3061 мм

Полезная нагрузка до 1314 кг в автомобилях с передним приводом

Место для размещения трех европоддонов в удлиненной и сверхдлинной версиях, возможна погрузка через заднюю дверь и сдвижную дверь; на заказ предлагается дополнительная сдвижная дверь на левой стороне

Сплошная перегородка в зоне стойки В на заказ, возможен вариант с глухим стеклом

Пол грузового отсека с крепежными проушинами для крепления груза



● Через большую серийную **сдвижную дверь на правой стороне** также может осуществляться погрузка.

● Базовая комплектация

○ Дополнительная комплектация



○ Автомобили Vito предлагаются на выбор в **трех вариантах длины** с компактным (серия), длинным и сверхдлинным кузовом.



● **Грузовместимость под каркасами сидений** водителя и переднего пассажира обеспечивает дополнительную возможность перевозки особенно длинных предметов.



○ Прочное **деревянное покрытие пола** очень износостойко и облегчает загрузку и чистку грузового отсека.



○ С помощью **крепежных реек на боковых стенках** грузового отсека предотвращается смещение и опрокидывание груза.



○ Многочисленные **системы фиксации груза** обеспечивают надежное крепление груза.



○ **Двухстворчатые задние двери** при необходимости открываются до боковой стенки и фиксируются, облегчая погрузку и разгрузку.

Удобен, надежен и вместителен: Vito Mixto

Vito Mixto облегчит Вашу жизнь. Он работает по принципу «один за всех» и одинаково надежен как в качестве микроавтобуса, так и в качестве фургона. Если Вам необходимо перевозить одновременно людей и грузы, Vito Mixto станет Вашим экономичным, универсальным, надежным партнером.

При опциональной установке двойного сиденья переднего пассажира и 3-местного заднего сиденья он доставит к месту назначения шесть человек. Боковые стекла делают салон светлым и обеспечивают обзорность, а дефлектор в пространстве для ног позволяет поддерживать приятную температуру, создавая комфортные условия для пассажиров и во втором ряду.

Место за многоместным сиденьем за счет высокой грузоподъемности можно использовать для перевозки материалов и оборудования. В зависимости от длины автомобиля площадь загрузки составляет до 2,63 м², а полезный объем – до 4,1 м³. На заказ устанавливается перегородка со стеклом в зоне стойки С, предотвращающая проникновение грязи и пыли из грузового отсека в пассажирский салон и защищающая пассажиров от грузов.

Вам необходимо больше места для пассажиров? Тогда Вам будет интересна брошюра о Vito Tourer. Просторные модели Vito Tourer BASE, PRO и SELECT идеально подходят для комфортабельной перевозки пассажиров.

Пассажирский салон с опциональным 3-местным сиденьем позволяет перевозить до шести человек

Максимальная площадь загрузки в компактной версии составляет 1,86 м², в удлиненной версии – 2,26 м², а в сверхдлинной версии – 2,63 м²

Максимальная длина загрузки в компактной версии составляет 2586 мм, в удлиненной версии – 2831 мм, а в сверхдлинной версии – 3061 мм

Полезная нагрузка – до 1250 кг в автомобилях с передним приводом и до 1305 кг в автомобилях с задним приводом

Сплошная перегородка со стеклом в зоне стойки С на заказ

Износостойкое деревянное покрытие пола с крепежными проушинами



○ На заказ для Vito Mixto предлагается **пакет для повышения комфорта**, улучшающий интерьер с помощью высококачественной обшивки салона и крыши, плафона освещения и поручней.

● Базовая комплектация

○ Дополнительная комплектация



○ Сверхдлинный вариант имеет **грузовой отсек** с объемом до 4,1 м³.



○ **Внутренняя обшивка в исполнении высшей категории** делает пассажирский салон более привлекательным и предоставляет дополнительные возможности для размещения вещей.



● **Стекла между стойками В и С** обеспечивают дополнительное освещение пассажирского салона и обзор окружения автомобиля.



● **Канал подачи теплого воздуха в пассажирский салон** обеспечивает задних пассажиров теплым воздухом.



○ Сплошная **перегородка со стеклом у стойки С** защищает пассажирский салон от грязи и предоставляет дополнительную защиту от грузов.



○ **Двухместное сиденье переднего пассажира** с регулируемыми подголовниками и 3-точечными ремнями безопасности предполагает размещение двух передних пассажиров.

Индивидуальные и специальные решения

«Мерседес-Бенц» тесно сотрудничает с фирмами-изготовителями кузовов, оказывая им всестороннюю поддержку. Использование нашего опыта и опыта наших партнеров позволяет создавать кузова высочайшего качества и различных разновидностей – начиная со строительных автомобилей, фургонов, передвижных мастерских и рефрижераторов и заканчивая полицейскими и спасательными автомобилями.

Обратившись в дилерский центр малотоннажных автомобилей «Мерседес-Бенц» или выйдя на информационную платформу VanPartner by Mercedes-Benz, Вы получите квалифицированную помощь по подбору нужного Вам варианта кузова или переоборудования. В настоящее время на сайте www.vanpartner.com/ru на выбор предлагается более 350 продуктов 100 сертифицированных изготовителей кузовов. Платформа VanPartner предлагает различные решения для клиентов с самыми разными потребностями из всевозможных отраслей. VanPartner by Mercedes-Benz – это портал для поиска оптимального варианта кузова и оборудования.



Vito имеет прекрасную техническую базу для воплощения Ваших индивидуальных требований.

VanPartner by Mercedes-Benz

Воспользуйтесь возможностями сотрудничества, предоставляемыми платформой VanPartner by Mercedes-Benz. Основные преимущества:

Поиск специальных решений

Простая функция поиска предоставляет возможность быстрого обзора отраслевых вариантов установки кузова и переоборудования сертифицированными изготовителями кузовов на малотоннажный автомобиль «Мерседес-Бенц» с детальным описанием автомобиля, иллюстрациями и с указанием контактного лица на фирме-изготовителе.

Проверенные с технической точки зрения варианты кузовов и переоборудования

Проверенные с технической точки зрения варианты кузовов и переоборудования и прилагаемые к ним свидетельства о безопасности и технические допуски.

Поиск сертифицированных партнеров

Партнеры VanPartner by Mercedes-Benz выполняют высокие стандарты качества, сбыта и послепродажного обслуживания.

Выбор языка

Информация предоставлена на 11 языках, а с помощью Google Maps Вы легко найдете местоположение каждого изготовителя кузовов.

Индивидуальные отраслевые решения Vito:

Автомобили специальных служб

Автомобили для досуга и путешествий

Пищевая отрасль

Торговля и услуги

Ремесленное производство и строительство

Автомобили коммунальных служб

Перевозка пассажиров

Автомобили сервисного обслуживания и автолавки

Безопасность

Прочие отрасли

Транспортные средства

Статус партнера VanPartner by Mercedes-Benz доступен пока не во всех странах. Более подробную информацию Вы получите в дилерском центре «Мерседес-Бенц».

Главные особенности Vito



Долгосрочное и надежное сотрудничество

Вы по достоинству оцените Vito в качестве своего партнера. Мы сделали все, чтобы Ваше сотрудничество стало долгосрочным и надежным. Вы приобретаете современный автомобиль качества «Мерседес-Бенц», успешно прошедший многочисленные испытания и тесты.

Vito подготовлен к жестким условиям, присущим в сфере коммерческих перевозок. Его обширная антикоррозийная защита с полностью оцинкованным кузовом будет способствовать тому, что и спустя много лет он все еще будет визитной карточкой Вашего предприятия.

Всегда готов к действию

Выбрав Vito, Вы выбираете автомобиль, на который всегда можно рассчитывать – 365 дней в году, 7 дней в неделю, 24 часа в сутки. Это автомобиль с постоянной готовностью к эксплуатации, готовый служить Вам круглые сутки при выполнении любых Ваших задач. «Mercedes-Benz Vans. Born to run – Всегда в движении» – это больше, чем девиз. Это наша гарантия.



www.mercedes-benz.ru/vito



Экономия в каждой поездке

При всей своей щедрости Vito становится бережливым, когда дело касается расхода топлива. Обширные меры BlueEFFICIENCY способствуют существенному повышению эффективности двигателей по сравнению с двигателями предшествующих модельных рядов и сокращают расход топлива примерно на 1,5 л/100 км.

Вариант мощностью 120 кВт с опциональным пакетом BlueEFFICIENCY с расходом топлива 5,7 л/100 км¹ является ярким примером экономичности. Низкие расходы на ремонт Vito обуславливаются высоким качеством автомобиля. Длинные межсервисные интервалы – до 40000 км² – сокращают расходы на техобслуживание.



Безопасность – превыше всего

Когда дело касается безопасности, лучше довериться специалисту, каким является Vito. В его первоклассную комплектацию серийно входят, например, система противодействия боковому ветру и система распознавания усталости ATTENTION ASSIST. Помимо серийных подушек безопасности для водителя и переднего пассажира опционально предлагаются боковые подушки для защиты грудной клетки и таза и оконные подушки впереди.

На заказ предлагаются уникальная для этого сегмента система COLLISION PREVENTION ASSIST, система удержания полосы движения и система мониторинга «мертвых зон».



Универсальность во всем

Ассортимент возможностей Vito велик. К ним добавляется еще одна. В зависимости от предполагаемых транспортных задач и области применения автомобиля Вы можете оснастить Vito одним из трех видов привода: передним, задним или полным. При выборе соответствующего двигателя возможно все.

Полезная нагрузка автомобилей с передним приводом увеличилась на 120 кг по сравнению с предыдущим модельным рядом. А максимальная грузоподъемность 1369 кг в автомобилях с полной нормативной массой 3,2 т показательна в сегменте среднеразмерных минивэнов.

¹ Vito 116 CDI, с удлиненным кузовом, пакетом BlueEFFICIENCY, серийной механической коробкой передач и допуском в качестве грузового автомобиля. Выбросы CO₂: 149 г/км. Приведено среднее значение. Vito 116 BlueEFFICIENCY не поставляется в Россию. ² Указанный межсервисный интервал действует не во всех странах.

Малотоннажный автомобиль с приводом будущего



4-цилиндровый дизельный двигатель OM 651 мощностью 140 кВт (190 л. с.) сочетает в себе динамичность и высокую экологичность.

Два 4-цилиндровых дизельных двигателя с системой непосредственного впрыска топлива через общую топливную магистраль и турбонаддувом являются залогом экономичной и экологичной эксплуатации Vito. Двигатель с объемом 1598 см³ предлагается в двух вариантах мощности, а с объемом 2143 см³ – в трех. В зависимости от двигателя на выбор предлагаются передний, задний или полный привод. С двигателем мощностью 120 кВт и опциональным пакетом BlueEFFICIENCY достигается расход топлива до 5,7 л/100 км¹.

Самый мощный двигатель мощностью 140 кВт расходует при неизменном крутящем моменте за 100 км на 2,5 литра меньше, чем сравнимый с ним двигатель в предшествующем модельном ряду. Благодаря технологии BlueTEC двигатель уже сейчас соответствует строгим предписаниям нормы токсичности отработавших газов Евро 6. При этом благодаря добавке AdBlue® в системе селективной каталитической нейтрализации вредные окиси азота в отработавших газах превращаются в азот и водяной пар.

Обзор двигателей для фургона Vito и Vito Mixto:

65 кВт (88 л. с.), 1598 см³, 230 Н·м, 6-ступенчатая МКП, передний привод

84 кВт (114 л. с.), 1598 см³, 270 Н·м, 6-ступенчатая МКП, передний привод

100 кВт (136 л. с.), 2143 см³, 330 Н·м, 6-ступенчатая МКП, опционально АКП 7G-TRONIC PLUS, з. п.

120 кВт (163 л. с.), 2143 см³, 380 Н·м, 6-ступенчатая МКП, опционально АКП 7G-TRONIC PLUS, з. п.

140 кВт (190 л. с.), 2143 см³, 440 Н·м, АКП 7G-TRONIC PLUS, задний привод

¹ Vito 116 CDI, с удлиненным кузовом, пакетом BlueEFFICIENCY, серийной механической коробкой передач и допуском в качестве грузового автомобиля. Выбросы CO₂: 149 г/км. Приведено среднее значение.

Лакокрасочные покрытия и обивка сидений

Серийные лаки



«Белая Арктика»



«Серая галька»



«Белый горн. кристалл» (металлик)²



«Серебр. бриллиант» (металлик)



Темно-синий цвет



«Красный Юпитер»



«Серый кремень» (металлик)



«Серый индий» (металлик)



«Зеленый гранит»



«Черный обсидиан» (металлик)



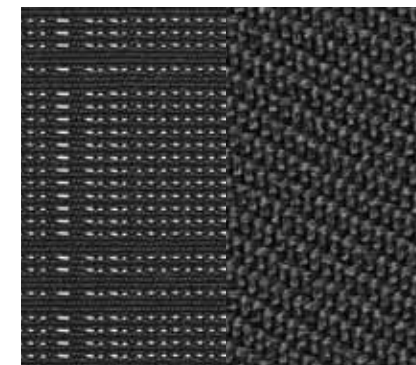
«Коричневый доломит» (металлик)



«Синий кавансит» (металлик)

Лаки «металлик»¹

Ткань «Тунха», черная



Привлекательная обивка сидений тканью «Тунха» черного цвета особенно износостойка и воздухопроницаема.

Обивка из искусственной кожи



Сиденья с обивкой из черной искусственной кожи не пропускают воду и легко чистятся.

Представленные здесь серийные лаки и лаки «металлик»¹ – это лишь малая часть возможных цветов, в которые может быть окрашен Ваш Vito. На заказ предлагаются другие цвета специального лакокрасочного покрытия (лаки «стандарт»). Вы можете также заказать автомобиль в корпоративных цветах Вашей фирмы.

¹ Лаки «металлик» являются дополнительной комплектацией. ² Предлагается опционально для Vito Mixto с пакетом COMFORT.

Базовая и дополнительная комплектация

Функциональность



- **Мультифункциональное рулевое колесо с 3 спицами** и бортовым компьютером отличается высокой эргономичностью и приятно на ощупь.



- **Легкосплавные колесные диски размером 43,2 см (17")** с 20 спицами придают дизайну автомобиля уникальный и динамичный характер.



- **Пакет зеркал** включает в себя зеркала с автоматическим затемнением и складывающиеся наружные зеркала заднего вида с электроприводом.



- **Активная система облегчения парковки** помогает водителю при поиске парковочного места, а также при въезде на него и выезде с него.



- Система **ТЕМРОМАТ** поддерживает установленную скорость и, таким образом, разгружает водителя.



- **Панель приборов** оснащена двумя держателями для напитков и тремя открытыми вещевыми отсеками для документов, без крышек под ветровым стеклом.



- **Двухместное сиденье переднего пассажира** с регулируемыми подголовниками и 3-точечными ремнями безопасности предполагает размещение двух передних пассажиров.



- **Дополнительное водяное отопление** позволяет отопить или проветрить салон перед началом поездки.

¹ Предлагается для фургона Vito. ² Обшивка крыши опциональна. ³ Опционально предлагаются также задние двери с углом открытия 180°.

● Базовая комплектация ○ Дополнительная комплектация

Базовая и дополнительная комплектация

Функциональность



○ **Сплошная перегородка в зоне стойки В¹** со стеклом обеспечивает задний обзор и имеет усовершенствованную форму, позволяющую регулировать сиденье водителя.



○ С помощью **крепежных реек на боковых стенках грузового отсека** предотвращается смещение и опрокидывание груза.



○ Система для **крепления грузов** с двумя рейками на полу грузового отсека обеспечивает фиксацию грузов.



● **Внутренняя обшивка боковых стен грузового отсека²** твердыми древесноволокнистыми плитами защищает их от повреждений.



○ **Светодиодная полоса наверху в задней части автомобиля** ярко освещает грузовой отсек и экономит электроэнергию.



○ **Сдвижная дверь слева** предоставляет дополнительную возможность доступа к грузовому отсеку, что особенно ценно в стесненных условиях.



○ **Двухстворчатые задние двери** открываются до боковой стенки и фиксируются, облегчая погрузку и разгрузку³.



● Система **контроля давления воздуха в шинах** непрерывно наблюдает за давлением воздуха и предупреждает о его падении ниже критического уровня.

Базовая и дополнительная комплектация

Безопасность



○ Система **COLLISION PREVENTION ASSIST**¹ сочетает в себе сигнализацию сокращения дистанции, предупреждение о столкновении и систему экстренного торможения BAS PRO.



● Система **противодействия боковому ветру** помогает избежать внезапного отклонения от полосы движения при порывистом боковом ветре.



● **ATTENTION ASSIST** на основании многочисленных параметров регистрирует типичные признаки усталости водителя и предупреждает его об этом.



○ Система **удержания полосы движения**² помогает избежать аварии в результате ненамеренного отклонения от полосы движения.



○ Система **мониторинга «мертвых зон»**^{2,3} помогает избежать аварий при смене полосы движения, например, на автострадах.



○ **Светодиодная система освещения Intelligent Light System** регулирует освещение в зависимости от состояния дороги, а также погодных и внешних световых условий.



○ **Видеокамера заднего вида** фотореалистично отображает с помощью динамических линий окружение и направление движения автомобиля.



● **Подушки безопасности для водителя и переднего пассажира** входят в базовую комплектацию. Опционально предлагаются боковые подушки для защиты грудной клетки и таза и оконные подушки впереди.⁴

¹ Является также компонентом пакета вспомогательных систем. ² Является также компонентом пакета контроля полосы движения и вспомогательных систем. ³ На иллюстрации изображен Vito Tourer.

⁴ На иллюстрации – имитация максимального раскрытия подушек безопасности. ⁵ Действительно для Vito Mixto. ⁶ Базовая комплектация в Vito 119 BlueTEC. ⁷ Два элемента дополнительной комплектации.

● Базовая комплектация

○ Дополнительная комплектация

Базовая и дополнительная комплектация

Комфорт



○ Система **Audio 10** оснащена полезными информационными и коммуникационными функциями, как громкой связью с Bluetooth®, разъемом USB и слотом для карт памяти SD.



○ Система **Audio 15** располагает ЖК-дисплеем высокого разрешения с диагональю 14,7 см (5,8") и многочисленными возможностями подключения других приборов.



○ Система **Becker® MAP PILOT** превращает систему Audio 15 в высококачественную навигационную систему с интуитивным управлением.



○ **Комфортные сиденья**³ впереди и в пассажирском салоне имеют широкие возможности регулировки в соответствии с индивидуальными предпочтениями⁵.



○ Система **THERMOTRONIC** автоматически регулирует температуру, подачу и распределение воздуха отдельно для водителя и переднего пассажира.



○ Хромированные декоративные элементы **хром-пакета «Интерьер»** на вентиляционных дефлекторах, поворотных регуляторах кондиционера и внутренней части дверей повышают привлекательность интерьера.



○ **АКП 7G-TRONIC PLUS**⁶ обладает великолепным комфортом переключения передач и высоким потенциалом экономии топлива.



○ **Датчик света и дождя**⁷ автоматически регулирует свет фар и частоту хода щеток стеклоочистителя, повышая комфорт движения.

Прочие элементы комплектации

Интерьер	Фургон Mixto	
2-местное сиденье 1-го заднего ряда	-	○
3-местное сиденье 1-го заднего ряда	-	○
Запираемый вещевой ящик с подсветкой	●	●
Деревянный пол	○	●
Контр. лампы ур. масла, охлажд. и тормозн. жидкостей, износа тормозн. накладок, отказа ламп и закр. дверей	●	●
Крепежные проушины складные, несъемные	●	●
Перегородка с проемом для длинных грузов	○	-
Перегородка в зоне стойки С со стеклом	-	○
Велюровый коврик	○	○
Инвертор 12 В-230 В	○	○
Экстерьер		
Тягово-сцеп. устр. с шар. головкой (стационарн. или съемное)	○	○
Электроприводные складывающиеся наружные зеркала	○	○
Наружные зеркала с обогревом и электрорегулировкой	○	○
Поворотные стекла в салоне сзади с электроприводом	○	○
Рейлинги на крыше	○	○
Рейлинговый держатель	○	○
Сдвижная дверь с электроприводом слева/справа	○	○
Электрика для гнезда электропитания прицепа	○	○
Задняя откидная дверь	●	●
Легкосплавные диски 40,6 см (16") с 10 спицами	○	○
Легкосплавные диски 45,7 см (18") с 10 сдвоенными спицами	○	○
Сдвижная дверь пассажирского салона справа	●	●
Бамперы и наружные элементы в цвет автомобиля	○	○
Полная оцинковка кузова	●	●

Пакеты	Фургон Mixto	
Пакет вспомогательных систем	○	○
Пакет контроля полосы движения	○	○
Пакет систем помощи при парковке	○	○
Пакет защиты от кражи	○	○
Пакет для курящих	○	○
Пакет для повышения комфорта	-	○
Пакет оборудования для крепления груза на крыше	○	○
Комфорт		
Система облегчения трогания с места на подъеме	●	●
Обогрев сидений водителя и переднего пассажира	○	○
Система TEMPMATIC ¹	○	○
Рулевое колесо с регулировкой по высоте и наклону	○	○
Система центральной блокировки замков с ДУ	●	●
Термозащитное остекление на всех местах	○	○
Стекло в задней откидной/распашной двери с обогревом и очистителем/омывателем	○	○
Иммобилайзер с электроприводом	●	●
Отопление стеклоомывателей	○	○
Техника		
6-ступенчатая механическая КП	●	●
Постоянный полный привод	○	○
Индикация периодичности ТО системы ASSYST	●	●
Предуп. лампа уровня стеклоомывающей жидкости	○	●
Топливный бак, большой	○	○
Увеличение полной нормативной массы до 3,05 т	○	○
Увеличение полной нормативной массы до 3,2 т	○	○

	Фургон Mixto	
Пакет BlueEFFICIENCY ²	○	○
Сажевый фильтр	●	●
BlueTEC с SCR (серия при мощности 140 кВт)	●	●
Безопасность/ходовая часть		
Оконные подушки безопасности водителя и пер. пассажира	○	○
Боковые подушки безопасности для защиты грудной клетки и таза для водителя и переднего пассажира	○	○
Система автоматического управления светом фар	○	○
Галогенные противотуманные фары	○	○
Адаптивные тормозные фонари	●	●
Третий тормозной фонарь	●	●
Предупредительная сигнализация пристегивания ремней безопасности для водителя и переднего пассажира	●	●
Противоугонная сигнализационная система	○	○
ADAPTIVE ESP [®] с ABS, ASR, EBV, BAS	●	●
Система стабилизации прицепа ESP [®] в сочетании с опциональным тягово-сцепным устройством	○	○
Натяжители ремней безопасности водителя и пер. пассажира	●	●
Рефлекторные фары с дневным светом	●	●
Трехточечные ремни безопасности	●	●
Система защиты пассажиров PRE-SAFE [®]	○	○

● Базовая комплектация ○ Дополнительная комплектация

¹ Базовая комплектация в Vito 119 BlueTEC. ² Базовая комплектация в Vito 119 BlueTEC, а также в автомобилях с автоматической коробкой передач и допуском в качестве легкового автомобиля.

Оригинальные аксессуары



Стандартные базовые крепления с загрузочным роликом для болтового крепления в крыше. Максимальная нагрузка на крышу 100 кг. Загрузочный ролик из эбонита позволяет без особых усилий и без повреждения лакокрасочного покрытия загружать на крышу даже самые неудобные грузы.

На иллюстрациях также могут быть изображены оригинальные аксессуары, предлагаемые не во всех странах.



Набор уголков позволяет быстро и надежно фиксировать различные грузы на траверсах для предотвращения их бокового смещения.



Брызговики защищают боковую часть кузова и обшивку днища от грязи. Предлагаются в комплекте для переднего и заднего моста.



Холодильный бокс из гигиенически устойчивого и легко чистящегося пластика с питанием 12 В сохранит свежесть продуктов и во время длительных поездок. Специальными крепежными ремнями груз надежно крепится в грузовом отсеке, а ручки можно использовать для его удобной переноски. Объем холодильного бокса составляет 16,5 литра.



Всесезонные коврики из прочного, грязеотталкивающего природного каучука точно подходят к форме пола автомобиля Vito. Специальные заклепки соединяют без единой щели различные части резинового покрытия.

Положитесь на нас

Независимо от того, где Вы находитесь: на нас Вы можете рассчитывать так же, как и на Vito. Мы всегда в непосредственной близости – с индивидуальным сервисом и услугами в соответствии с Вашими требованиями. В Вашем распоряжении многочисленные станции технического обслуживания малотоннажных автомобилей «Мерседес-Бенц» в Вашем регионе.

Помимо этого, мы предлагаем услуги, способствующие повышению экономичности и конкурентоспособности, например, выгодные предложения по лизингу, автокредитованию и страхованию Mercedes-Benz Financial Services.

Подробную информацию о наших сервисных и финансовых услугах Вы найдете на нижеследующих страницах, а также напрямую в дилерском центре «Мерседес-Бенц». Там Вы получите подробную и индивидуальную информацию.



www.mercedes-benz.ru





Mercedes-Benz
Service24h

Mercedes-Benz
Service24h

S MB 3055

Автокредитование

Автокредитование:

- Стандартные программы кредитования новых автомобилей
- Автокредитование с выплатой остаточной стоимости
- Автокредитование с сезонными выплатами
- Стандартное автокредитование

«Мерседес-Бенц Банк Рус» ООО – идеальный партнер для того, кто хотел бы приобрести автомобиль «Мерседес-Бенц» в кредит. Вы решаете, какой автомобиль «Мерседес-Бенц» хотите, а наш кредитный специалист поможет Вам определиться с наиболее удобным для Вас сочетанием условий кредитования в рамках существующих программ.

Основные преимущества:

- экономия Вашего времени – мы работаем по принципу «одного окна»: подача документов для получения кредита и подписание кредитной документации осуществляется непосредственно в дилерском центре;
- выгодное предложение – помимо стандартных программ мы разрабатываем специальные программы кредитования с низкими процентными ставками для самых популярных моделей автомобилей «Мерседес-Бенц» совместно с ЗАО «Мерседес-Бенц РУС».

Лизинг

Лизинг:

- Лизинг
- Специальный лизинг малотоннажных автомобилей

ООО «Мерседес-Бенц Файненшл Сервисес Рус» предлагает Вам возможность пополнить автопарк на привлекательных условиях, что благоприятно отразится на объемах Вашего бизнеса, сохранит значительную часть оборотного капитала Вашей компании и оптимизирует налоговые издержки.

Основные преимущества:

- применение ускоренной амортизации предмета лизинга;
- возможность оформления сделки без дополнительного залогового обеспечения;
- отсутствие дополнительных комиссий;
- включение в состав лизинговых платежей дополнительных услуг, например, страхования;
- гибкие условия финансирования, предусматривающие индивидуальный подход;
- рассмотрение и одобрение сделки в течение 3-4 дней с момента предоставления Лизингополучателем полного пакета финансовой и юридической документации.

Страхование

Страхование:

- Страхование ОСАГО и КАСКО с различными вариантами возмещения ущерба
- Страхование кредита в сочетании с договором об автокредитовании
- Страхование от утраты товарной стоимости (GAP)
- Продление срока действия гарантии

Наш страховой продукт заметно и выгодно отличается от стандартного страхования автомобилей. Выбирая программу «Мерседес-Бенц Страхование», Вы получаете перечень услуг и качество обслуживания идентичные европейским.

Основные преимущества:

- высокое качество услуг, присущее бренду «Мерседес-Бенц» во всем мире;
- гарантия первоначальной стоимости автомобиля в течение 12 месяцев после регистрации ТС;
- качественный ремонт только на сервисах официальных дилеров «Мерседес-Бенц». Мелкий ремонт без справок из ГИБДД.

Сервис и запасные части «Мерседес-Бенц»

Сервисные продукты «Мерседес-Бенц» – это индивидуальные решения по предоставлению выгодных условий высококвалифицированного обслуживания автомобиля и обеспечению мобильности.

Пакеты услуг «Сервисный контракт» – это:

- предсказуемые расходы на ремонт и обслуживание автомобиля – фиксированная цена на весь срок действия Сервисного контракта;
- удобство и отсутствие забот – нет необходимости перепроверять заказ-наряды и счета, снижение документооборота;
- концентрация на основном бизнесе – надежность эксплуатации автомобилей за счет обслуживания в авторизованных дилерских центрах «Мерседес-Бенц» и использовании оригинальных запасных частей;
- снижение рисков до минимума – защита от непредвиденных расходов на ремонт автомобилей в послегарантийный период;
- уверенность в покрытии расходов, гарантированная ЗАО «Мерседес-Бенц РУС».

СК Стандартный – услуги по ремонту или замене всех компонентов и агрегатов Вашего автомобиля на 3-й или 3-й и 4-й годы эксплуатации, которые покрываются условиями заводской гарантии на новый автомобиль. Обеспечьте себя защитой от незапланированных расходов на ремонт автомобиля в послегарантийный период.

СК Компакт – плановое техническое обслуживание Вашего автомобиля согласно рекомендациям завода-изготовителя на срок до 2 лет с начала эксплуатации автомобиля. Зафиксируйте свои расходы на техобслуживание автомобиля. За индивидуальной консультацией обращайтесь к Вашему дилеру «Мерседес-Бенц».

«Сервис 24 часа» – фундамент для всех программ и услуг, основной целью которых является Ваша Мобильность. Вам достаточно позвонить по телефону Контакт-центра «Мерседес-Бенц» 8-800-200-02-06 (звонок по России бесплатный), и наши операторы в кратчайшие сроки найдут решение, чтобы Вам помочь. Вы получите профессиональную информационную и организационную поддержку, а в случае неисправности автомобиля – квалифицированную техническую помощь или услуги эвакуации. Наши специалисты доступны для Вас 24 часа в сутки, 7 дней в неделю, 365 дней в году.

«Помощь на дорогах» – это круглосуточная помощь, включающая в себя следующие виды услуг:

- замена колеса;
- доставка топлива (топливо оплачивается Вами);
- пуск двигателя при разряженной батарее;
- мелкий ремонт на дороге (в рамках руководства по эксплуатации);
- эвакуация на ближайшую авторизованную СТОА «Мерседес-Бенц»;
- техническая поддержка по телефону (в рамках руководства по эксплуатации).

Все услуги в зоне покрытия являются бесплатными (кроме ДТП, ПДТЛ) для владельцев новых малотоннажных автомобилей марки «Мерседес-Бенц» Sprinter, Vito, Citan, приобретенных, начиная с 01.12.2013 г., и автомобилем Sprinter Classic в течение двух лет с даты покупки. Зона покрытия – все автодороги на территории. Актуальную информацию о программе и городах покрытия можно узнать на сайте www.mercedes-benz.ru/s24h-vans или в Контакт-центре «Мерседес-Бенц».

Оригинальные запасные части «Мерседес-Бенц». Разрабатывая запасные части, инженеры «Мерседес-Бенц» учитывают особенности каждого конкретного автомобиля. Созданные со знанием дела, запасные части подвергаются многоступенчатому контролю качества, разрабатываются индивидуально для каждой модели автомобиля и доступны в течение 15 лет после снятия модели с производства. Высокое качество используемых материалов и сборки оригинальных запасных частей «Мерседес-Бенц» оправдывает себя в долгосрочной перспективе, больше и больше с каждым пройденным километром.

Продолжительные часы работы. Многие СТО «Мерседес-Бенц» открыты ежедневно до 20:00 или 22:00, а некоторые работают круглосуточно.

Сервисная карточка MercedesServiceCard. Обеспечивает оказание быстрой помощи в любом СТО «Мерседес-Бенц» в Европе.

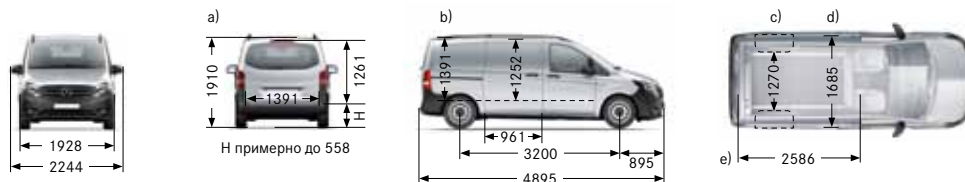
Технические данные

Пояснения к габаритным размерам:

Все значения указаны в мм. Все размеры – средние. Они действительны для автомобилей в базовой комплектации и незагруженном состоянии. а) Высота автомобиля с опциональными рейлингами на крыше увеличивается на 48 мм.

б) Внутренняя высота. с) Размер в свету между колесными нишами. d) Максимальная ширина пассажирского салона (измерено по полу). е) Измерено по полу автомобиля.

Компактный фургон с колесной базой 3200 мм

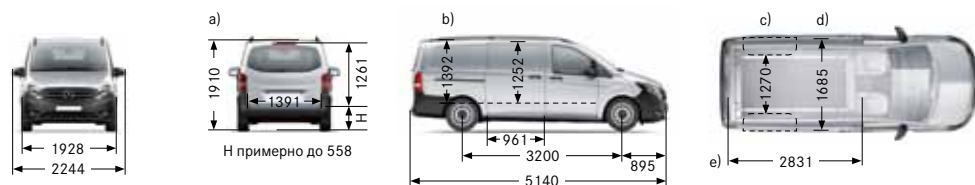


Полная нормативная масса [т]	2,8	3,05
Передний привод 4 x 2		
65 кВт (88 л. с.) при 3800 об/мин 4 цилиндра дизельный ¹ Евро 5b+ гр. III 1598 см ³ 230 Н·м при 1500–2000 об/мин	109 CDI	109 CDI
84 кВт (114 л. с.) при 3800 об/мин 4 цилиндра дизельный ¹ Евро 5b+ гр. III 1598 см ³ 270 Н·м при 1500–2500 об/мин	111 CDI	111 CDI
Задний привод 4 x 2		
100 кВт (136 л. с.) при 3800 об/мин 4 цилиндра дизельный ¹ Евро 5b+ гр. III 2143 см ³ 330 Н·м при 1200–2400 об/мин	114 CDI	114 CDI
120 кВт (163 л. с.) при 3800 об/мин 4 цилиндра дизельный ¹ Евро 5b+ гр. III 2143 см ³ 380 Н·м при 1400–2400 об/мин	116 CDI	116 CDI
140 кВт (190 л. с.) при 3800 об/мин 4 цилиндра дизельный ¹ Евро 6 гр. III 2143 см ³ 440 Н·м при 1400–2400 об/мин	119 BlueTEC	119 BlueTEC
Полный привод 4 x 4		
100 кВт (136 л. с.) при 3800 об/мин 4 цилиндра дизельный ¹ Евро 6 гр. III 2143 см ³ 330 Н·м при 1200–2400 об/мин	114 BlueTEC*	114 BlueTEC*
120 кВт (163 л. с.) при 3800 об/мин 4 цилиндра дизельный ¹ Евро 6 гр. III 2143 см ³ 380 Н·м при 1400–2400 об/мин	116 BlueTEC*	116 BlueTEC*
140 кВт (190 л. с.) при 3800 об/мин 4 цилиндра дизельный ¹ Евро 6 гр. III 2143 см ³ 440 Н·м при 1400–2400 об/мин	119 BlueTEC	119 BlueTEC
Масса снаряженного автомобиля ^{2,3} [кг] при ПНМ	1736–1846, полный привод: 1920	
Грузоподъемность ³ [кг] при ПНМ	954–1314, полный привод: 880–1130	
Полная масса с прицепом [кг]	4000/4800/5300 ⁴	4050/4800/5050/5550 ⁴
Макс. нагрузка на крышу [кг] масса букс. груза с тормозами ⁵ /без тормозов [кг]	150 1200, 2000, 2500 ⁶ /750	150 1000, 1800, 2000, 2500 ⁶ /750
Макс. площадь загрузки [м ²] макс. полезный объем [м ³] макс. длина [мм]	3,97 5,5 2586	
Диаметр поворота Ø [м] диаметр поворота по следу внешнего колеса Ø [м]	передний привод: 12,9 12,2/задний привод: 11,8 11,1/полный привод: 12,7 12,1	

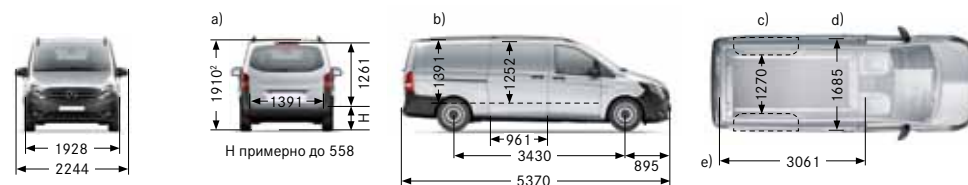
Пояснения к таблице: Данные для массы снаряженного а/м и полезной загрузки действительны для автомобилей с серийной 6-ступенчатой МКП. * Vito 114 BlueTEC и Vito 116 BlueTEC не поставляются в Россию. ¹ Дизельные двигатели CDI серийно оснащаются сажевыми фильтрами.

² Данные в соответствии с Директивой 97/27/ЕС в действующей редакции на момент подписания в печать. (масса водителя 75 кг, все эксплуатационные жидкости, топливный бак заполнен на 90%). ³ Тип или линия комплектации повышает или понижает массу снаряженного а/м и влияет на

Удлиненный фургон с колесной базой 3200 мм



Сверхдлинный фургон с колесной базой 3430 мм



Удлиненный фургон с колесной базой 3200 мм			Сверхдлинный фургон с колесной базой 3430 мм		
2,8	3,05	3,2	2,8	3,05	3,2
109 CDI	109 CDI	-	109 CDI	109 CDI	-
111 CDI	111 CDI	-	111 CDI	111 CDI	-
114 CDI	114 CDI	114 CDI	114 CDI	114 CDI	114 CDI
116 CDI	116 CDI	116 CDI	116 CDI	116 CDI	116 CDI
119 BlueTEC	119 BlueTEC	119 BlueTEC	119 BlueTEC	119 BlueTEC	119 BlueTEC
114 BlueTEC*	114 BlueTEC*	-	114 BlueTEC*	114 BlueTEC*	-
116 BlueTEC*	116 BlueTEC*	-	116 BlueTEC*	116 BlueTEC*	-
119 BlueTEC	119 BlueTEC	-	119 BlueTEC	119 BlueTEC	-
1761-1881, полный привод: 1945			1786-1906, полный привод: 1970		
929-1369, полный привод: 855-1105			904-1344, полный привод: 830-1080		
4000/4800/5300 ⁴	4050/4800/5050/5550 ⁴	5050/5200/5550 ⁴	4000/4800/5300 ⁴	4050/4800/5050/5550 ⁴	5050/5200/5550 ⁴
150 1200, 2000, 2500 ⁵ /750	150 1000, 1800, 2000, 2500 ⁵ /750	150 2000, 2500 ⁵ /750	150 1200, 2000, 2500 ⁵ /750	150 1000, 1800, 2000, 2500 ⁵ /750	150 2000, 2500 ⁵ /750
4,38 6,0 2831			4,76 6,6 3061		
передний привод: 12,9 12,2/задний привод: 1,8 11,1/полный привод: 12,7 12,1			передний привод: 13,7 13,0/задний привод: 12,5 11,8/полный привод: 13,5 12,9		

грузоподъемность а/м. Подробная информация у Вашего дилера «Мерседес-Бенц». ⁴ Повышенная полная масса с прицепом в сочетании с усиленным тягово-сцепным устройством предлагается опционально, в зависимости от исполнения трансмиссионно-силового агрегата. ⁵ В зависимости от трансмиссионно-силового агрегата. ⁶ Повышенная масса буксируемого груза в сочетании с усиленным тягово-сцепным устройством предлагается опционально, в зависимости от трансмиссионно-силового агрегата.

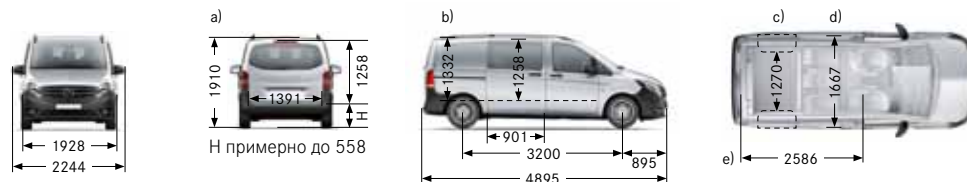
Технические данные

Пояснения к габаритным размерам:

Все значения указаны в мм. Все размеры – средние. Они действительны для автомобилей в базовой комплектации и незагруженном состоянии. а) Высота автомобиля с опциональными рейлингами на крыше увеличивается на 48 мм.

б) Внутренняя высота. с) Размер в свету между колесными нишами. d) Максимальная ширина пассажирского салона (измерено по полу). е) Измерено по полу автомобиля.

Компактный Mixto с колесной базой 3200 мм

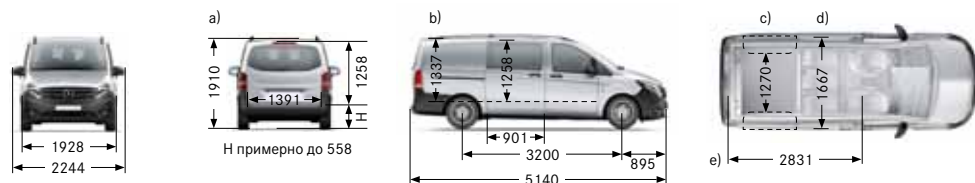


Полная нормативная масса [т]	2,8	3,05
Передний привод 4 x 2		
65 кВт (88 л. с.) при 3800 об/мин 4 цилиндра дизельный ¹ Euro 5b+ гр. III ² 1598 см ³ 230 Н·м при 1500–2000 об/мин	109 CDI	109 CDI
84 кВт (114 л. с.) при 3800 об/мин 4 цилиндра дизельный ¹ Euro 5b+ гр. III ² 1598 см ³ 270 Н·м при 1500–2500 об/мин	111 CDI	111 CDI
Задний привод 4 x 2		
100 кВт (136 л. с.) при 3800 об/мин 4 цилиндра дизельный ¹ Euro 5b+ гр. III ² 2143 см ³ 330 Н·м при 1200–2400 об/мин	114 CDI	114 CDI
120 кВт (163 л. с.) при 3800 об/мин 4 цилиндра дизельный ¹ Euro 5b+ гр. III ² 2143 см ³ 380 Н·м при 1400–2400 об/мин	116 CDI	116 CDI
140 кВт (190 л. с.) при 3800 об/мин 4 цилиндра дизельный ¹ Euro 6b+ гр. III ² 2143 см ³ 440 Н·м при 1400–2400 об/мин	119 BlueTEC	119 BlueTEC
Полный привод 4 x 4		
100 кВт (136 л. с.) при 3800 об/мин 4 цилиндра дизельный ¹ Euro 6b+ гр. III ² 2143 см ³ 330 Н·м при 1200–2400 об/мин	114 BlueTEC*	114 BlueTEC*
120 кВт (163 л. с.) при 3800 об/мин 4 цилиндра дизельный ¹ Euro 6b+ гр. III ² 2143 см ³ 380 Н·м при 1400–2400 об/мин	116 BlueTEC*	116 BlueTEC*
140 кВт (190 л. с.) при 3800 об/мин 4 цилиндра дизельный ¹ Euro 6b+ гр. III ² 2143 см ³ 440 Н·м при 1400–2400 об/мин	119 BlueTEC	119 BlueTEC
Масса снаряженного автомобиля ^{3,4} [кг] при ПНМ	1800–1965, полный привод: 1955	
Грузоподъемность ⁴ [кг] при ПНМ	835–1250, полный привод: 845–1095	
Полная масса с прицепом [кг]	4000/4800/5300 ⁵	4050/4800/5050/5550 ⁵
Макс. нагрузка на крышу [кг] масса букс. груза с тормозами ⁶ /без тормозов [кг]	150 1200, 2000, 2500 ⁷ /750	150 1000, 1800, 2000, 2500 ⁷ /750
Макс. площадь загрузки [м ²] макс. полезный объем [м ³] макс. длина [мм]	1,86 3,1 2433	
Диаметр поворота Ø [м] диаметр поворота по следу внешнего колеса Ø [м]	передний привод: 12,9 12,2/задний привод: 11,8 11,1/полный привод: 12,7 12,1	

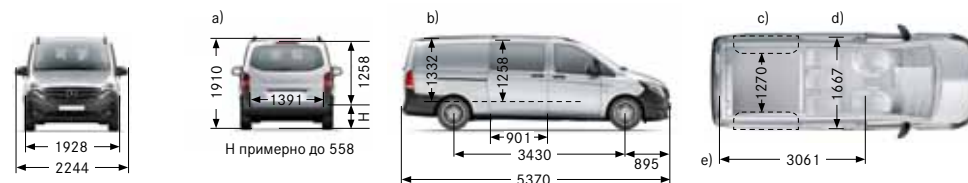
Пояснения к таблице: Данные для массы снаряженного а/м и полезной загрузки действительны для автомобилей с серийной 6-ступенчатой МКП. * Vito 114 BlueTEC и Vito 116 BlueTEC не поставляются в Россию. ¹ Дизельные двигатели CDI серийно оснащаются сажевыми фильтрами.

² Vito Mixto с допуском в качестве легкового а/м предлагаются также с нормой Euro 6 гр. I. ³ Данные в соответствии с Директивой 97/27/ЕС в действующей редакции на момент подписания в печать. (масса водителя 75 кг, все эксплуатационные жидкости, топливный бак заполнен на 90 %). ⁴ Тип или линия

Удлиненный Mixto с колесной базой 3200 мм



Сверхдлинный Mixto с колесной базой 3430 мм



Удлиненный Mixto с колесной базой 3200 мм			Сверхдлинный Mixto с колесной базой 3430 мм		
2,8	3,05	3,2	2,8	3,05	3,2
109 CDI	109 CDI	-	109 CDI	109 CDI	-
111 CDI	111 CDI	-	111 CDI	111 CDI	-
114 CDI	114 CDI	114 CDI	114 CDI	114 CDI	114 CDI
116 CDI	116 CDI	116 CDI	116 CDI	116 CDI	116 CDI
119 BlueTEC	119 BlueTEC	119 BlueTEC	119 BlueTEC	119 BlueTEC	119 BlueTEC
114 BlueTEC*	114 BlueTEC*	-	114 BlueTEC*	114 BlueTEC*	-
116 BlueTEC*	116 BlueTEC*	-	116 BlueTEC*	116 BlueTEC*	-
119 BlueTEC	119 BlueTEC	-	119 BlueTEC	119 BlueTEC	-
1825-2000, полный привод: 1980			1850-2025, полный привод: 2005		
810-1305, полный привод: 820-1070			785-1280, полный привод: 795-1045		
4000/4800/5300 ⁵	4050/4800/5050/5550 ⁵	5050/5200/5550 ⁵	4000/4800/5300 ⁵	4050/4800/5050/5550 ⁵	5050/5200/5550 ⁵
150 1200, 2000, 2500 ⁷ /750	150 1000, 1800, 2000, 2500 ⁷ /750	150 2000, 2500 ⁷ /750	150 1200, 2000, 2500 ⁷ /750	150 1000, 1800, 2000, 2500 ⁷ /750	150 2000, 2500 ⁷ /750
2,26 3,6 2678			2,63 4,1 2908		
передний привод: 12,9 12,2/задний привод: 11,8 11,1/полный привод: 12,7 12,1			передний привод: 13,7 13,0/задний привод: 12,5 11,8/полный привод: 13,5 12,9		

комплектации повышает или понижает массу снаряженного а/м и влияет на грузоподъемность а/м. Подробная информация у Вашего дилера «Мерседес-Бенц». ⁵ Повышенная полная масса с прицепом в сочетании с усиленным тягово-сцепным устройством предлагается опционально, в зависимости от трансмиссионно-силового агрегата. ⁶ В зависимости от трансмиссионно-силового агрегата. ⁷ Повышенная масса буксируемого груза в сочетании с усиленным тягово-сцепным устройством предлагается опционально, в зависимости от трансмиссионно-силового агрегата.

Расход топлива и выбросы CO₂

Для автомобилей Vito фургон и Mixto с нормой токсичности

Евро 5b+ гр. III и передним приводом 4 x 2

Значения при допуске в качестве грузового автомобиля

Двигатель	Коробка передач	Передаточное соотношение моста	Выбросы CO ₂ [г/км] ¹	Расход топлива, л/100 км ^{1,2}		
				Город	Трасса	Средний
109 CDI	M6	4,187	169-163	7,9-7,7	5,6-5,2	6,4-6,2
111 CDI	M6	4,187	169-163	7,9-7,7	5,6-5,2	6,4-6,2

Для автомобилей Vito фургон и Mixto с нормой токсичности

Евро 5b+ гр. III и задним приводом 4x2 без пакета BlueEFFICIENCY

Значения при допуске в качестве грузового автомобиля

114 CDI	M6	3,467	179-170	8,8-8,4	5,7-5,3	6,8-6,5
	A7	3,267	179-171	8,6-8,2	5,8-5,5	6,8-6,5
116 CDI	M6	3,267	168-159	8,0-7,6	5,4-5,1	6,4-6,1
	A7	2,933	176-166	8,6-7,9	5,7-5,3	6,7-6,3

Для автомобилей Vito фургон и Mixto с нормой токсичности

Евро 5b+ гр. III и задним приводом 4x2 с пакетом BlueEFFICIENCY

Значения при допуске в качестве грузового автомобиля

114 CDI	M6	3,467	168-160	8,0-7,6	5,4-5,2	6,4-6,1
	A7	3,267	163-152	7,2-6,7	5,7-5,3	6,2-5,8
116 CDI	M6	3,267	158-149	7,4-6,9	5,3-5,0	6,0-5,7
	A7	2,933	158-149	6,7-6,4	5,6-5,2	6,0-5,7

Для автомобилей Vito фургон и Mixto с нормой токсичности

Евро 6b+ гр. III и задним приводом 4x2 с пакетом BlueEFFICIENCY

Значения при допуске в качестве грузового автомобиля

119 BlueTEC	A7	2,933	160-153	7,0-6,6	5,6-5,4	6,1-5,8
-------------	----	-------	---------	---------	---------	---------

Для автомобилей Vito фургон и Mixto с нормой токсичности

Евро 6b+ гр. III и полным приводом 4x4 с пакетом BlueEFFICIENCY

Значения при допуске в качестве грузового автомобиля

114 BlueTEC	A7	2,933	171-169	7,4-7,3	5,9-5,8	6,5-6,4
116 BlueTEC	A7	2,933	171-169	7,4-7,3	5,9-5,8	6,5-6,4
119 BlueTEC	A7	2,933	171-169	7,4-7,3	5,9-5,8	6,5-6,4

Пояснения к таблице:

M6 = 6-ступенчатая механическая коробка передач ECO Gear; A7 = 7-ступенчатая автоматическая коробка передач 7G-TRONIC PLUS

Для автомобилей Vito Mixto с нормой токсичности

Евро 6 гр. I и передним приводом 4x2

Значения при допуске в качестве легкового автомобиля

Двигатель	Коробка передач	Передаточное соотношение моста	Выбросы CO ₂ [г/км] ¹	Класс эффективности	Расход топлива, л/100 км ^{1,2}		
					Город	Трасса	Средний
109 BlueTEC	M6	4,187	164-162	C-B	7,8-7,7	5,4-5,3	6,3-6,2
111 BlueTEC	M6	4,187	164-162	C-B	7,8-7,7	5,4-5,3	6,3-6,2

Для автомобилей Vito Mixto с нормой токсичности

Евро 6b+ гр. I и задним приводом 4x2 без пакета BlueEFFICIENCY

Значения при допуске в качестве легкового автомобиля

Двигатель	Коробка передач	Передаточное соотношение моста	Выбросы CO ₂ [г/км] ¹	Класс эффективности	Расход топлива, л/100 км ^{1,2}		
					Город	Трасса	Средний
114 BlueTEC	M6	3,467	174	C	8,5	5,4	6,6
	A7	3,267	-	-	-	-	-
116 BlueTEC	M6	3,267	163	B	7,8	5,2	6,2
	A7	2,933	-	-	-	-	-

Для автомобилей Vito Mixto с нормой токсичности

Евро 6 гр. I и задним приводом 4x2 с пакетом BlueEFFICIENCY

Значения при допуске в качестве легкового автомобиля

Двигатель	Коробка передач	Передаточное соотношение моста	Выбросы CO ₂ [г/км] ¹	Класс эффективности	Город	Трасса	Средний
119 BlueTEC	A7	2,933	153	A	6,7	5,3	5,8

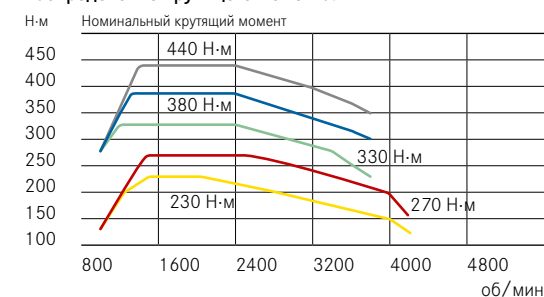
Для автомобилей Vito Mixto с нормой токсичности

Евро 6 гр. I и полным приводом 4x4 с пакетом BlueEFFICIENCY

Значения при допуске в качестве легкового автомобиля

Двигатель	Коробка передач	Передаточное соотношение моста	Выбросы CO ₂ [г/км] ¹	Класс эффективности	Город	Трасса	Средний
114 BlueTEC	A7	2,933	174-171	B	7,5-7,4	6,0-5,9	6,6-6,5
116 BlueTEC	A7	2,933	174-171	B	7,5-7,4	6,0-5,9	6,6-6,5
119 BlueTEC	A7	2,933	174-171	B	7,5-7,4	6,0-5,9	6,6-6,5

Распределение крутящего момента:



	дизельный двигатель OM 622 DE16LA	65 кВт (88 л. с.)
	дизельный двигатель OM 622 DE16LA	84 кВт (114 л. с.)
	дизельный двигатель OM 651 DE22LA	100 кВт (136 л. с.)
	дизельный двигатель OM 651 DE22LA	120 кВт (163 л. с.)
	дизельный двигатель OM 651 DE22LA	140 кВт (190 л. с.)



Лучшее для двигателя: оригинальное моторное масло «Мерседес-Бенц»

¹ Приведенные значения были получены предписанным расчетным путем (согласно § 2 № 5, 6, 6а Постановления о маркировке энергоэффективности легковых автомобилей (Pkw-EnVKV) или в соответствии с Директивой ЕС № 715/2007 в действующей в настоящий момент редакции). Примечание: данные не относятся к конкретному автомобилю и не являются элементом коммерческого предложения, а лишь служат для сопоставления характеристик автомобилей различных типов. Выбросы CO₂, связанные с производством и доставкой топлива либо иных энергоносителей, не учитываются при расчете уровня выбросов CO₂ согласно Директиве 1999/94/ЕС. ² Объем топливного бака для всех двигателей в базовой комплектации составляет прим. 57 л, опционально – прим. 70 л. Объем бака AdBlue®: 11,5 л, опционально – прим. 26 л (в наличии предположительно со 2-го квартала 2016 г.).

Оригинальные аксессуары (например, рейлинг на крыше, держатель для велосипедов и т. д.) могут изменить важные характеристики а/м, например, массу, сопротивление качению и аэродинамическое сопротивление, и наряду с дорожными и погодными условиями повлиять на значения расхода топлива и мощность.



Испытайте его

Благополучное прохождение испытательного срока – залог последующего успешного сотрудничества. Во время пробной поездки Вы ближе узнаете автомобиль Vito и сможете оценить его разносторонние способности. Познакомьтесь с исключительным малотоннажным автомобилем «Мерседес-Бенц» и откройте для себя транспортное средство, функциональность, надежность и экономичность которого начнут приносить выгоду любому предприятию уже с первой поездки.

На сайте www.mercedes-benz.ru Вы легко найдете ближайший к Вам дилерский центр «Мерседес-Бенц». Мы желаем Вам приятной пробной поездки.

Подробную информацию об автомобиле Vito Вы найдете в онлайн-версии «Руководства по эксплуатации». Для этого на сайте www.mercedes-benz.ru/vito в меню «Сервис и аксессуары» выберите подпункт «Сервисы On-line».



www.mercedes-benz.ru/vito

О данных в настоящей брошюре: после подписания издания в печать 06.11.2014 изделия могут быть подвергнуты изменениям. В пределах сроков поставки изготовитель оставляет за собой право на внесение изменений в конструкцию и форму, отклонения в оттенках цветов, а также на изменения в объеме поставки, если такие изменения или отклонения могут быть сочтены приемлемыми для покупателя. Если для обозначения заказа или заказанного предмета покупки продавец или изготовитель пользуются условными обозначениями или номерами, то последние не могут служить основанием для предъявления каких-либо прав. В иллюстрациях могут содержаться принадлежности и элементы дополнительной комплектации, не входящие в базовый объем поставки. Возможные отклонения в цветопередаче обусловлены техникой печати. В настоящем издании могут также содержаться типы и варианты обслуживания, в ряде стран не предлагающиеся.

Настоящая брошюра распространяется во многих странах мира. Содержащиеся в ней сведения в отношении законодательных, юридических и налоговых актов и последствий действительны исключительно для Российской Федерации на момент подписания проспекта в печать. Поэтому со всеми вопросами в отношении действующих в Вашей стране предписаний и их последствий, а также за новейшей официальной информацией по нашим автомобилям просим обращаться к Вашему дилеру малотоннажных автомобилей «Мерседес-Бенц».

www.mercedes-benz.ru